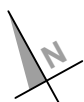
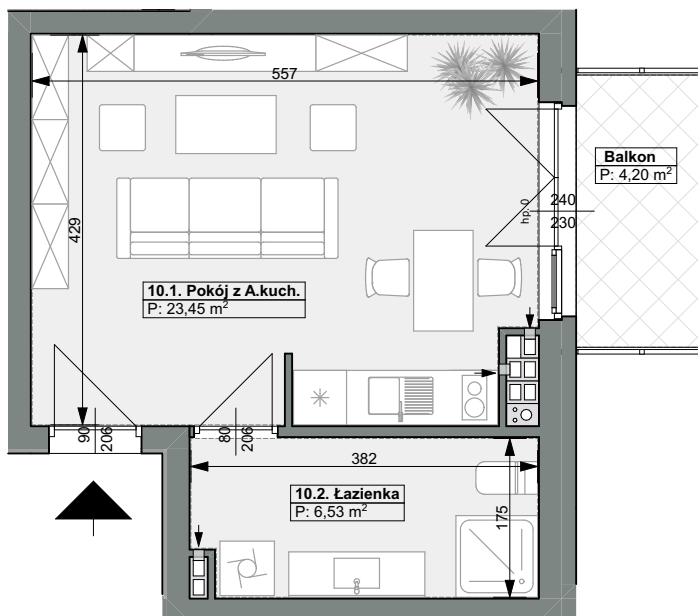


Zabudowa Mieszkaniowa Wielorodzinna przy ul. Barlickiego 2G w Świnoujściu
BUDYNEK NR2 - PIERWSZY ETAP INWESTYCJI



LOKAL MIESZKALNY NR10 pow. 29,98 m²
 (kondygnacja: pierwsze piętro)



2.1. Pokój z aneksem kuch.	23,45 m ²
2.2. Łazienka	6,53 m ²
	29,98 m²
Balkon	4,20 m ²

